

## Monitorovanie pachových látok

Imisné monitorovacie stanice sú určené na monitorovanie škodlivín s priamym alebo nepriamym vplyvom na ľudské zdravie a prírodné prostredie.

Čo sa však týka nepríjemných zápachov, tieto môžu byť spôsobené stopovými koncentraciami rozličných plynov. Ľudský nos je na tieto zložky citlivejší než väčšina analyzátorov. Súčasná prítomnosť niekoľkých „zapáchajúcich“ plynov sa nám nemusí prejaviť ako „súčet zápachov“. Efekt môže byť v skutočnosti dokonca opačný.

Prístroje na určenie pachového vnemu z danej vzorky vzduchu, na základe vnímania určitej skupiny ľudí, sa nazývajú olfaktometre.

Prenosné, prevozné, alebo kontinuálne analytické stacionárne prístrojové vybavenie určené na monitorovanie pachových vnemov prepočítavajú merané koncentrácie škodlivín na pachové jednotky. Správnosť interpretácie je periodicky preverovaná olfaktometrom.

### Prenosný olfaktometer SM100



- Denné preverovanie pachových látok v priemyselnom prostredí
- Príspevok zdrojov pachu
- Verifikovanie laboratórnych výsledkov a rozptylových modelov

### Inteligentný osobný olfaktometer SM100i



Predstavuje ďalší vývojový stupeň v oblasti osobnej olfaktometrie. Tento automatizovaný olfaktometer umožňuje úplnú analýzu pachov, vrátane áno/nie a Hedonic Tone testov (subjektívne hodnotenie príjemnosti, či nepríjemnosti pachového vnemu) v plnom súlade s medzinárodným štandardom EN13725.

## Prenosný olfaktometer SC300



- Meranie pachového vnemu na lokalite
- Určenie koncentrácie v pachových jednotkách OU/m<sup>3</sup> v zmysle štandardu EN13725
- Možnosť komisionálneho vyhodnocovania panelistami
- Hedonické určovanie pachov

## Vedecký olfaktometer SC300-P



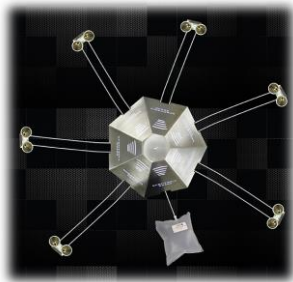
Špecializovaný multi-senzorový olfaktometer určený pre psychologický a fyziologický výskum a liečbu (vrátane post traumatických stresov).

## Laboratórny olfaktometer SS600



- Určenie koncentrácie v pachových jednotkách OU/m<sup>3</sup> v zmysle štandardu EN13725
- Možnosť komisionálneho vyhodnocovania panelistami
- Hedonické určovanie pachov

## Prenosný olfaktometer SS400



Prenosný olfaktometer na monitorovanie šiestich staníc v súlade so štandardmi EN13725 a VDI 3881.

## Monitorovacia stanica SL50 Scentinal



Monitorovacia stanica je vybavená citlivými snímačmi „pachových plynov“, akými sú H<sub>2</sub>S, čpavok, uhľovodík alebo SO<sub>2</sub>. Namerané údaje sú interpretované v pachových OU/m<sup>3</sup> jednotkách na základe korelácie s periodickými olfaktometrickými meraniami.

## Lietajúce laboratórium DR1000



- Odber vzoriek z nebezpečných lokalít
- Priame vzorkovanie rozptylu znečistenia z emisných zdrojov
- Priama analýza až 30 chemických zložiek
- Monitorovanie prachu

Umožňuje odoberať vzorky a analyzovať ovzdušie až do výšky 150 m.

## Lietajúce laboratórium DR300



Dron DR300 umožňuje zber vzoriek a priame meranie zložiek znečistenia do výšky 125 m.

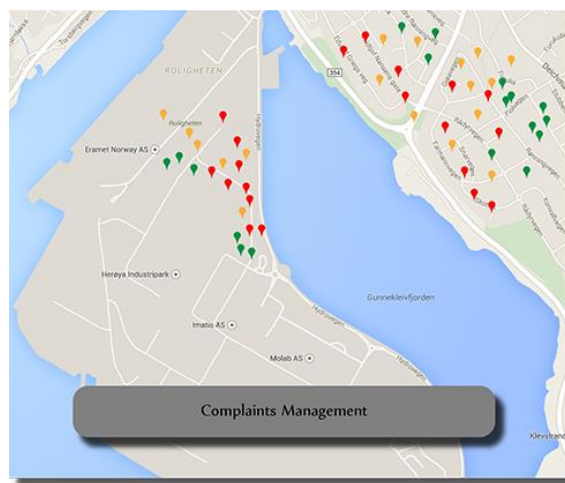
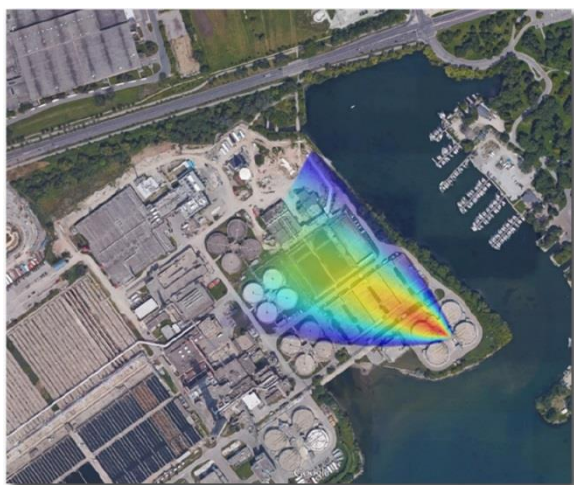
## Analyzátor vigi e-nose



- Kontinuálne meranie s automatickým odberom vzorky
- Automatická kalibrácia a validácia údajov
- Nízke nároky na údržbu
- Inteligentný systém s nastaviteľnými interaktívnymi úrovňami alarmov
- Monitorované zložky: H<sub>2</sub>S / SO<sub>2</sub> / MM / EM / DMS / DMDS / DES / Total VOC / TBM / NPM / 2BM / IBM / NBM / THT / IPM
- V súlade so štandardmi: ISO 19739:2004, DIN 51855/7, ASTM D 7493-08, EN13 725 / ASTM 679-E04

vigi e-nose je prvý analyzátor na trhu schopný monitorovať organické a sírne pachové látky na úrovni ppb/ppt koncentrácií. Je citlivejší ako ľudský nos. Ide o automatický chromatograf so špecifickými detektormi na sírne a uhlíkové zložky.

## Vyhodnocovací systém TOMS



Umožňuje komplexné vyhodnocovanie zdrojov znečistenia v mapovom zobrazení. Tento užívateľsky príjemný softvér spája výsledky olfaktometrických meraní a nepretržitých dát, ako aj meteorologických informácií na interpretáciu pachov v predmetnej lokalite.

Sťažnosti obyvateľstva sú automaticky zaznamenávané a porovnávané s pachovými emisiami za účelom rýchlej a efektívnej validácie.

S podrobnejšími informáciami sme radi k dispozícii na našich kontaktoch:

ECM ECO Monitoring, a.s.  
Nevádzová 5  
821 01 Bratislava

ECM Systems, s.r.o.  
Partizánska Ľupča 552  
032 15 Partizánska Ľupča

ECM MONITORY, spol. s r.o.  
Kuzmányho 57  
040 01 Košice

ECM ECO MONITORING, spol. s r.o.  
Dobrá 240  
739 51 Dobrá